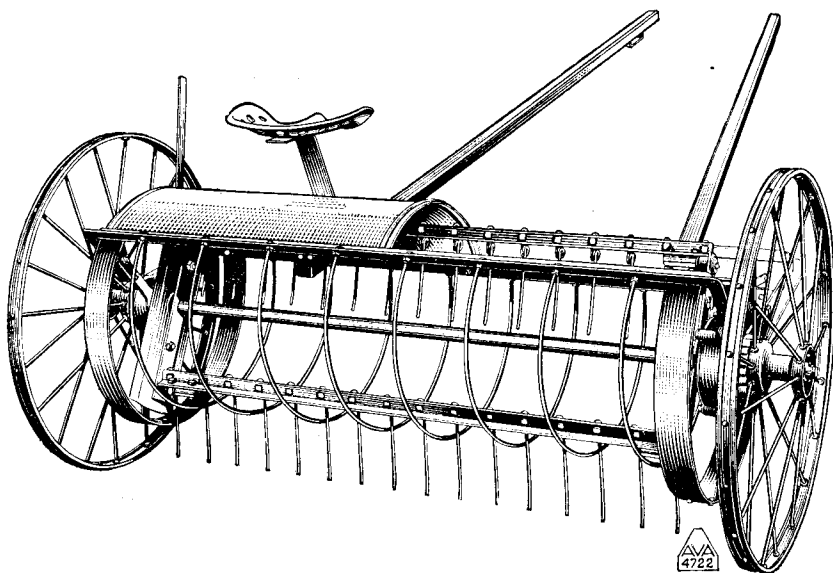

Hövändare

Modell G 2

Innehållsförteckning:

I. Maskinens uppsättning...	sid. 2
II. » smörjning ... »	2
III. Reservdelsförteckning ... »	3
IV. Reservdelsillustrationer ... »	5



Rätt till ändringar i konstruktion och utförande förbehålles.

AB Arvika-Verken, Arvika, Sverige

Telegramadr.: Arvikaverken, Arvika. Tel. Namnanrop «Arvikaverken»

I. Maskinens skötsel.

Hövändare sändes i 2 kollar:

Maskineri.

Skaklar hopbundna.

Skaklarna fastskruvas på dragramens undersida med de i dem sittande bultarna. Vändpinnarnas avstånd till marken kan regleras genom att de förskjutas på sina fästskruvar. De böra ej ställas närmare marken än vad som är nödvändigt. Arbeta pinnarna hårt mot marken kommer hövändaren härigenom att gå onödigt tungt.

Tillse att alla skruvar och muttrar äro hårt åtdragna. Kontrollera detta efter ett par timmars körning.

II. Smörjning.

I växelhuset ihålles 2 dl. olja. Samtliga smörjställen med nipplar smörjas med fettsprutan. De elliptiska kugghjulens kuggar hållas väl insmorda.

Beställning av reservdelar.

För att undvika misstag och dröjsmål vid beställning av reservdelar är det absolut nödvändigt att lämna noggranna upplysningar om de önskade delarna, och för detta ändamål fastställs med tillhjälp av illustrationer och förteckning, vilken del som önskas.

Vid beställning bör delens benämning, nummer och bokstav uppgivas. Bokstav eller bokstäver vid nummer måste alltid angivas på samma sätt som i förteckningen.

För den händelse numret på en reservdel ej kan fastställas med tillhjälp av illustrationer och förteckning, eller det på delen instämplade numret skulle vara bortnött, torde maskinens tillverkningsnummer, vilket återfinnes å dragramens vänstra sida, uppgivas eller den gamla delen insändas med rekvisitionen för erhållande av riktig ersättningsdel.

Uppgiv alltid vid rekvisitioner noggrann och tydlig adress samt om godset skall sändas per post, som ilgods eller fraktgods.

Vänta icke med reservdelsbeställningen till kort tid före slåtterns början!

Använd endast originaldelar!

Hövändare, mod. G 2

Reservdelsförteckning.

Del nr	Årgång	Benämning	Se illustr. grupp Nr.	Se även del Nr.	Pris
R 37	1948—	Skakelbeslag, böjt	5	
R 38	»	» , rakt	5	
SS 45	»	Sitsfjäder	1	
124	»	Sits	1	
284	»	Svängelkrok, vänster	5	
285	»	» , höger	5	
553	»	Svängel	5	
909	»	Spärrhake	3	
967	»	Förstickelring	4	
1778	»	Smörjnippel i axeltapp för vändpinnbalk	2—3	
1888	»	Bricka, 2×41×72 mm., på lager nr 20146	2	
2020	»	Mejsel	6	
2021	»	Dorn	6	
2253	»	Svängelfäste	5	
2465	»	Bult i svängel	5	
3097	»	Skakel. Se ill. över del nr 19749
3684	»	Fjäder till spärrhake	3	
3698	»	Bricka, 42×26×2 mm., till lager 20146	2	
5597	»	Svängelfäste, 2253 och 2465, sammansatt	5	
7098	»	Krysskil, 8×9,5×50 mm., i körhjulsaxel ...	3	
7336	»	» 6×8×25 » i excenterhjul ...	3	
9275	»	Skruvnyckel, $\frac{5}{16}$ "× $\frac{3}{8}$ "	6	
10678	»	Smörjnippel	3	
11642	»	Skruvnyckel, $\frac{7}{16}$ "× $\frac{1}{2}$ "	6	
11644	»	» $\frac{1}{4}$ "	6	
12170	»	Oljepåfyllningspropp	3	
16022	»	Verktyslåda	1	
17897	»	Smörjspruta	6	
18581	»	Kugghjul, mellanhjul i koppling	3	
18582	»	Kugghjul för koppling på körhjulsaxel ...	3	
18588	»	Lock till växellåda	3	
18589	»	Spärrbricka, vänster	3	
18594	»	Växellåda	3	
18595	»	Spärrbricka, höger	3	
18649	»	Axel för mellanhjul	3	
18973	»	Spärrbricka, höger, sammansatt	3	
18974	»	» , vänster, »	3	
18978	»	Körhjul	4	
18992	»	Excenterhjul på körhjulsaxel	3	
18993	»	» , mellanhjul	3	
18994	»	» , ytterhjul, på axel för vändpinnbalk	3	
19348	»	Kopplingsbricka	3	
19597	»	Fäste för dragram, vänster	1	
19744	»	Bricka till vändpinne	2	
19749	»	Se nr 3097	5	
19807	»	Cylinderstomme	2	3097
19812	»	Körhjulsaxel	3	
19813	»	Dragram	1	
19817	»	Bågsbant	1	

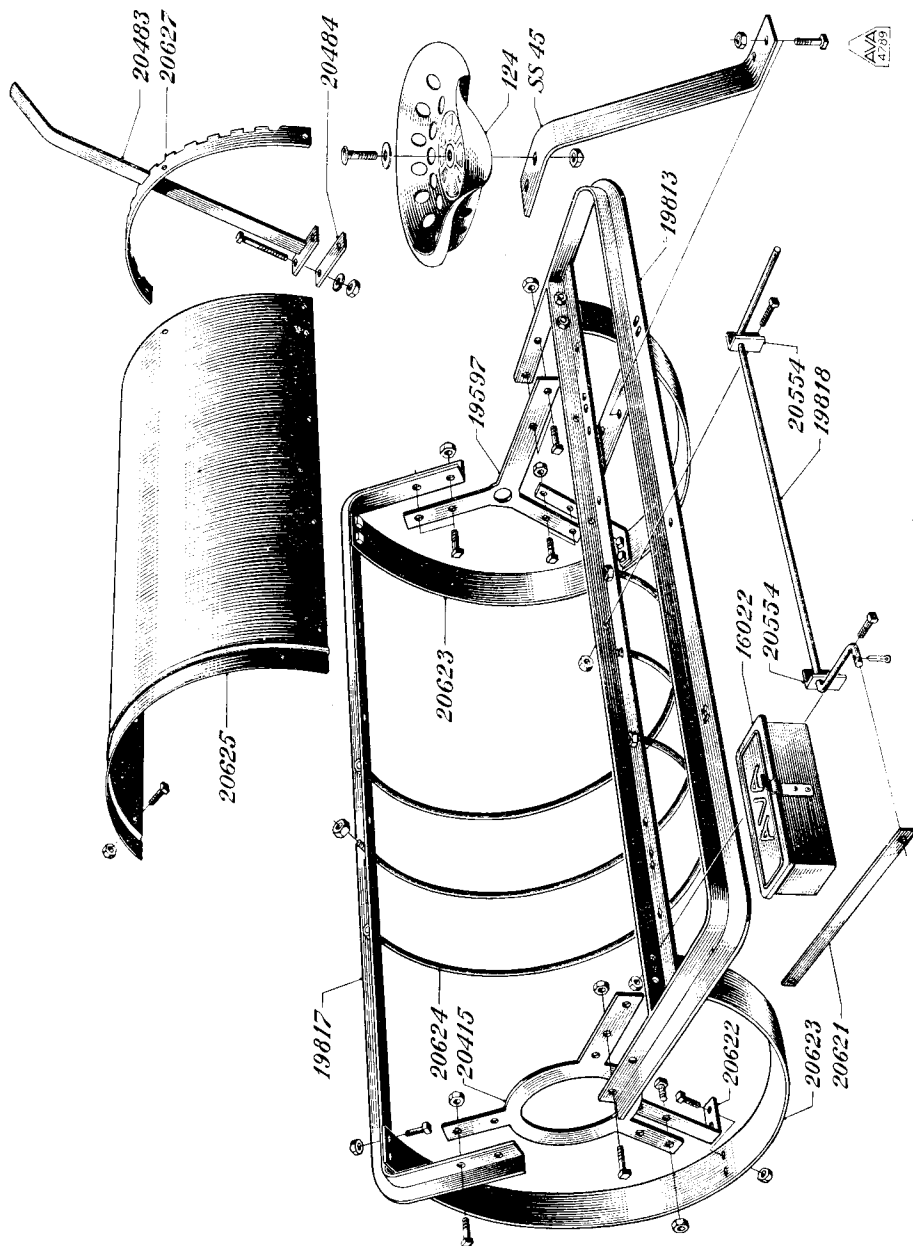
Höväändare, mod. G 2

Del nr	Ärgäng	Benämning	Se illustr. grupp nr	Se även del nr	Pris
19818	1948—	Kopplingsaxel	1		
20146	»	Lager för vändpinnbalk	2		
20415	»	Fäste för dragram, höger	1		
20461	»	Axel för vändpinnbalk, vänster	2, 3		
20462	»	» » » höger	2		
20469	»	Axeltapp för excenterhjul nr 18993	3		
20472	»	Vändpinne	2		
20479	»	Kopplingsspärr	2		
40482	»	Inställningsspak, nr 20483 och 20484, sammansatt	1		
20483	»	Inställningsspak	1		
26484	»	Fästjärn till spak nr 20483	1		
20554	»	Lager för kopplingsaxel	1		
20621	»	Kopplingslänk	1		
20622	»	Hållare för skyddsring	1		
20623	»	Skyddsring för cylinder	1		
20624	»	Avstrykarbåge	1		
20625	»	Skyddsplåt	1		
20626	»	Skyddsplåt vid excenterhjul	3		
20627	»	Segment för inställningsspak	1		
21413	»	Fjäder för kopplingsspärr, sammansatt ...	2		
21740	»	Vändpinnbalk	2		

Reservdelsillustrationer.

Grupp 1.

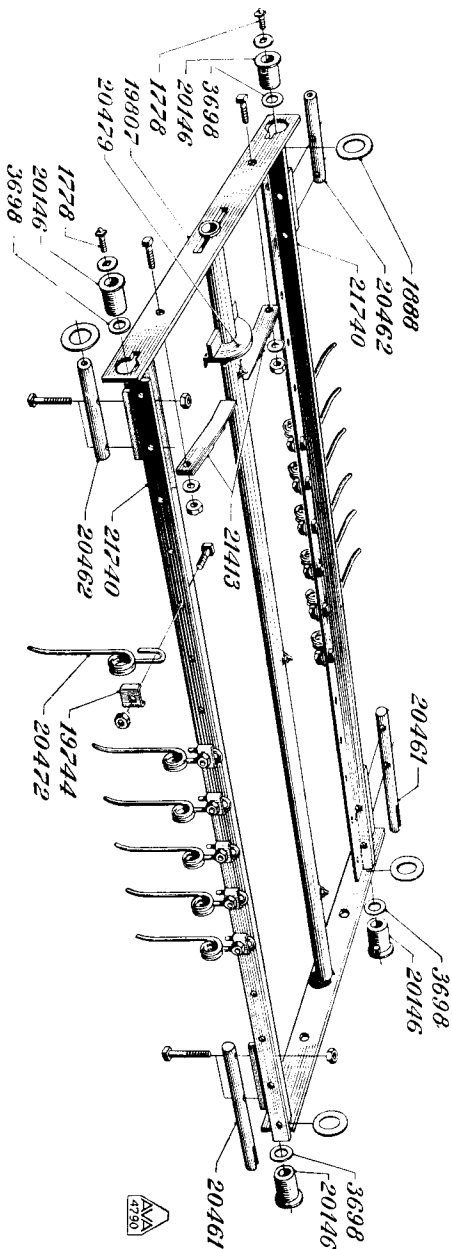
Diagram.



Hövändare, mod. G. 2

Grupp 2.

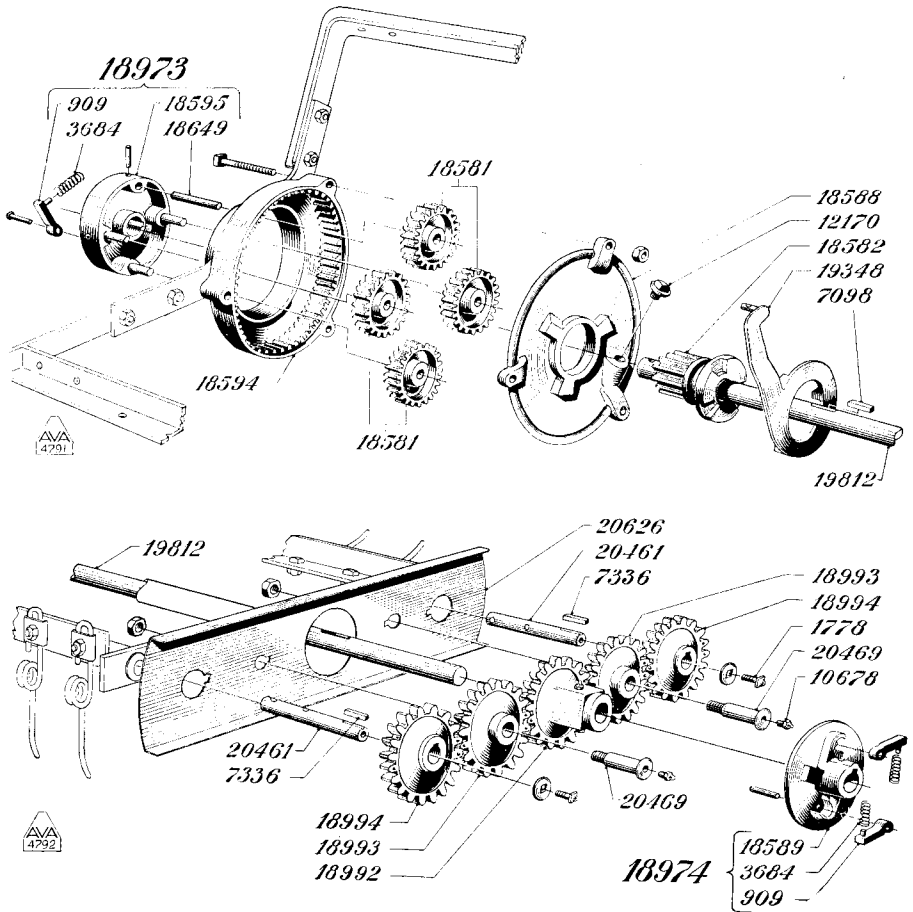
Cylinder.



Hövändare, mod. G 2

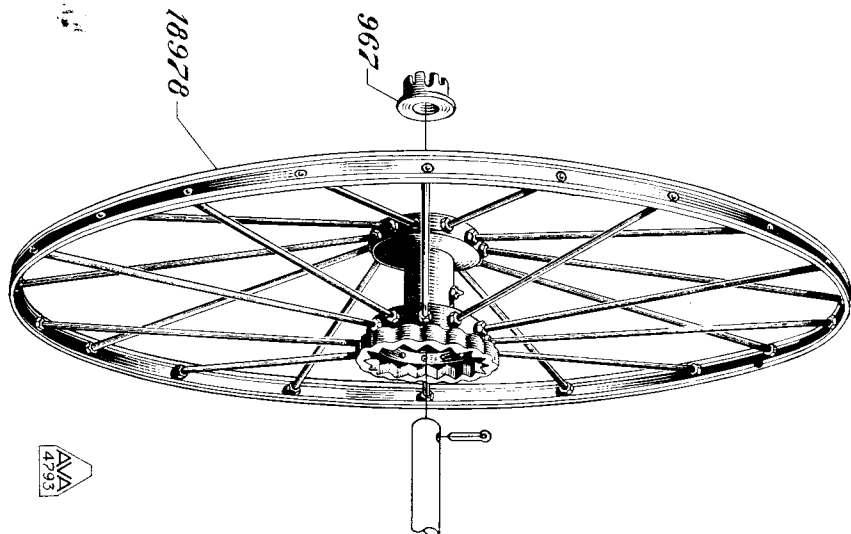
Grupp 3.

Körhjulaxel med transmissioner.

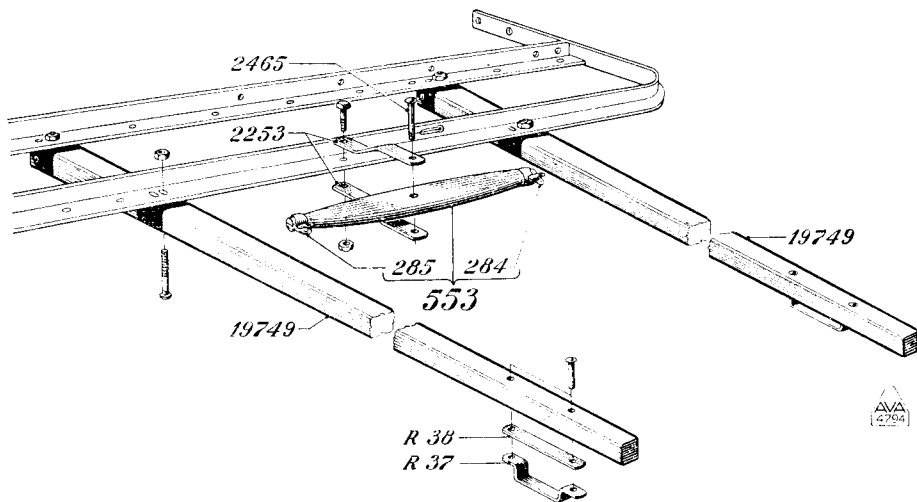


Hövändare, mod. G 2

Grupp 4. Körhjul.



Grupp 5. Draganordning.



Grupp 6. Verktyg.

