

# VALMET

# 604



På fälten, på vägen eller i skogen – Valmet 604 gör jobbet lika säkert och effektivt överallt. Byggt med tanke på snabb service och enkel daglig tillsyn.

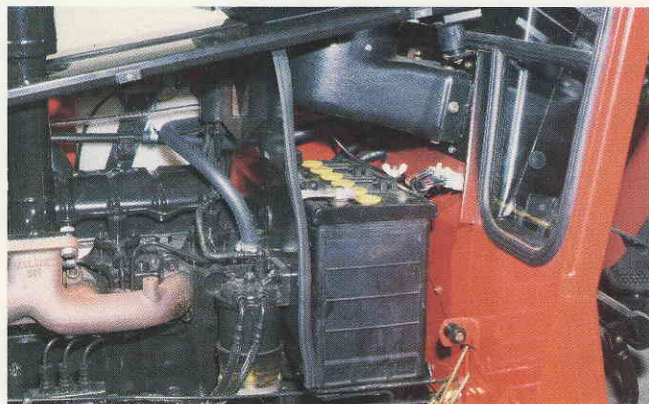
**Dragstark**

Med sina 45 kW (61 hk) DIN, rätt viktfordelning och den rejäla däcksutrustningen har 604 de rätta dragegenskaperna.

Och motorns fina segdragningsförmåga tillsammans med den synkroniserade växellådans breda hastighetsregister gör att Valmet 604 är traktorn som växer med jobbet.

**Allsidig**

Rejäl styrka i hydrauliska lyften och anpassningen till olika slags redskap gör 604 till allroundtraktorn för arbeten med frontlastare, hydraulburna redskap eller kraftuttagsdrivna maskiner.



## SPECIFIKATION

<b>MOTOR</b>	D33C dieselmotor
Max effekt kW (hk) DIN	45(61)
Max vridmoment Nm/r/s	220/22
Cylinderrantal	3
Cylindervolym dm <sup>3</sup>	3.3
Cylinderdiameter mm	108
Slaglängd	120
Kompressionsförhållande	17:1
Varvtal r/s (r/min)	38(2300)

<b>EL.SYSTEM</b>	
Spänning V	12
Batterikapacitet Ah	130
Generator/effekt W	Växelström/460
Startmotoreffekt kW	3

<b>KOPPLING</b>	Torr dubbelkoppling
Diameter mm	280/280
Belägg kraftuttagslamell	Organisk
„ körkoppling	Organisk

<b>VÄXELLÅDA</b>	Delvis synkroniserad, 6 växlar fram, 2 back
------------------	--

Hastigheter km/tim med  
motorvarv 38 r/s och 13.6–36  
bakdäck

Växel 1 (L 1)	3.6
2 (L 2)	6.4
3 (H 1)	8.6
4 (L 3)	12.4
5 (H 2)	15.0
6 (H 3)	29.2
1 R	5.7
2 R	13.3

<b>KRAFTUTTAG</b>	Oberoende
Motorvarv r/s (r/min)	
vid 540 r/min	28.7(1720)
Effekt vid max varv kW(hk)	41(56)
„ „ std kraftuttagsv.	35.5(48)

<b>BROMSAR</b>	Torra skivbromsar med mekanisk manövrering. Parkeringsbroms med handspak.
----------------	--

<b>HYDRAULSYSTEM</b>	Separat helt oberoende hydraulsystem med läges- och dragkrafts- reglering. Justerbar sänkhastighet. Två enkel/ dubbelverkande ventiler för yttre hydraulik som standard.
----------------------	---

Pumpkapacitet dm <sup>3</sup> /min	27
Tryck MPa	21
Lyftkraft i kopplings- punkterna kN	19

<b>HJUL</b>	
Standard: fram	10.00–16/8
bak	13.6–36/6

Extra: fram	
bak	16.9–30/8

<b>MÅTT OCH VIKT</b>	
Längd, mm	3617
Bredd, mm	1990
Höjd, mm	2545
Hjulbas, mm	2112
Frigångshöjd, mm	470
Vändradie, m	3.5
Bränsletankens rymd, dm <sup>3</sup>	65
Vikt, kg	2800

Vi förbehåller oss rätt till ändringar utan speciellt  
meddelande

# VALMET

SCANTRAC AB ESKILSTUNA